



WANNSEE-BABELSBERG ROUTE

Gesamtstrecke: 19,3 km
Dauer: 1 Std., 18 Min.
Wegbeschaffenheit: Radwege, Straßen, Waldwege

Radverleih:
Pedales – Bike & Paddelstation
Rudolf-Breitscheid-Str. 201
14482 Potsdam
www.potsdam-per-pedales.de
mail@pedales.de
Telefon: 0331 - 74 800 57



Navigieren Sie die Wannsee-Babelsberg Route einfach über komoot



BAUWERKE UND FILMSETS

Seit Ende des 19. Jahrhunderts siedelten sich wohlhabende Berliner in der Villenkolonie Neubabelsberg an. Später kamen Stars der nahegelegenen UFA-Studios dazu. Während der Potsdamer Konferenz 1945 wohnten hier Staats- und Regierungschefs der Staaten der Anti-Hitler-Koalition, z.B. Truman, Churchill, Attlee und Stalin. Filmfans kommen auf ihre Kosten, wenn Sie etwas Zeit für einen Aufenthalt im Filmpark Babelsberg einplanen.

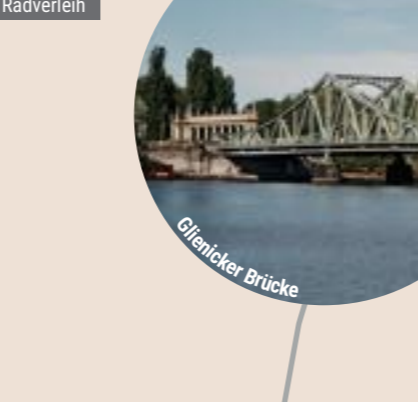
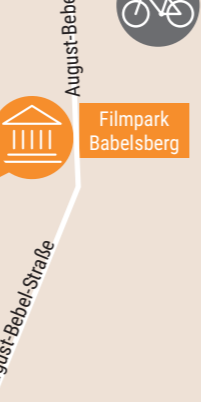
MIT DEN PFAUEN AUF DIE INSEL

Seit 1990 gehört die Pfaueninsel ebenfalls zum UNESCO-Welterbe. Zu erkennen ist auch hier die malerische Handschrift von Peter Joseph Lenné, der den Landschaftspark anlegte. Setzen Sie in wenigen Minuten mit der Fähre über und bestaunen Sie bei einem reizvollen Spaziergang das markante, weiße Schloss, die freilaufenden Pfauen, alte Eichen und den ältesten Rosengarten Berlins.

MITTEN IM UNESCO-WELTERBE

Die Wannsee-Babelsberg Route führt Sie entlang der Uferwege der Havel und ihrer Seen mitten durch das UNESCO-Welterbe „Schlösser und Parks von Potsdam und Berlin“ und vorbei an der Glienicker Brücke. In der Mitte der Brücke verläuft die Grenze zwischen Berlin und Potsdam, der Hauptstadt des Landes Brandenburg. Von hier aus können Sie eine einmalige Aussicht auf den Park Babelsberg genießen. Während des Kalten Krieges war die Brücke legendärer Schauplatz von Agentenaustauschen.

Ein Abstecher in den Park Babelsberg mit seinen reich geschmückten Gartenterrassen, Blumengärten und Wasserspielen wird mit einem spektakulären Ausblick über das Welterbe in Richtung Schloss und Park Glienicke belohnt. Der Glienicker Schlosspark ist ein von Lenné erschaffenes Juwel im UNESCO-Welterbe. Mit seinem Schloss, Casino, Remise und Orangerie verwirklichte sich Prinz Carl von Preußen seinen Traum einer italienisch anmutenden Villa und ließ das Schloss Glienicke vom Architekten Karl Friedrich Schinkel in klassizistischer Gestalt erbauen.



FAHREN DURCH DIE GESCHICHTE

Die in der Havel gelegene Insel Schwanenwerder erzählt ihre wechselvolle und teils dunkle Geschichte. Ebenso geschichtsträchtig ist der Checkpoint Bravo – der ehemalige Grenzposten Dreilinden. Diesen erreichen Sie entlang des Königsweges, den König Friedrich Wilhelm 1730 als Schnellweg durch den Düppeler Forst nach Potsdam anlegen ließ.

Ein Abstecher zum Museumsdorf Düppel zeigt als Freilichtmuseum das alltägliche Leben der ersten Berliner. Mittelalterliche Hausmodelle, Gärten, Wälder und alte Haustierrassen veranschaulichen und hinterfragen die Beziehungen zwischen Mensch und Umwelt.

NATUR UND ZEIT ZUM BADEN

Auf der Nikolassee Route erwarten Sie besondere Naturerlebnisse und historische Orte. Nehmen Sie auch auf jeden Fall die Badesachen mit, wenn Sie die Nikolassee Route erkunden. Denn mit dem Schlachtensee, der idyllischen Badestelle am Großen Fenster und dem berühmten Strandbad Wannsee erwartet Sie ein besonderes Badevergnügen.

AUSFLUGSFAHRTEN ÜBER WANNSEE UND HAVEL

An der Ronnebypromenade direkt gegenüber vom Bf. Wannsee können Sie vom Rad auf einen Dampfer umsteigen und an Ausflugsfahrten über Wannsee und Havel teilnehmen. Zudem bieten die Berliner Verkehrsbetriebe (BVG) die Möglichkeit mit der Fähre-F10 Wannsee-Kladow mit dem Rad auf das Spandauer Havelufer überzusetzen.

NIKOLASSEE ROUTE

Gesamtstrecke: 19,1 km
Dauer: 1 Std., 13 Min.
Wegbeschaffenheit: Radwege, Straßen, Waldwege

Navigieren Sie die Nikolassee Route einfach über komoot



DAHLEM ROUTE

Gesamtstrecke: 18,3 km
Dauer: 1 Std., 20 Min.
Wegbeschaffenheit:
Radwege, Straßen, Nebenstraßen

Radverleih:
Fahrrad-Lippke
Ladenstraße 50
14169 Berlin
www.fahrrad-lippke.de
kontakt@fahrrad-lippke.de
Telefon: 030 - 23 52 31 91

Navigieren Sie die Dahlem Route
einfach über



KULTUR ROUTE

Auf der Dahlem Route erwarten Sie gleich elf Museen, die alle bequem mit dem Rad zu erreichen sind. Entdecken Sie z.B. das Alliiertenmuseum, das Brücke-Museum, das Haus am Waldsee oder den Botanischen Garten. Eine Vielfalt, wie sie selten zu finden ist. Bemerkenswert ist auch die Domäne Dahlem: ein Bauernhof und Freilichtmuseum mitten in der Stadt. Auf dem historischen Landgut können Sie Tiere streicheln und Wissenswertes über Ernährung und Landwirtschaft erfahren.

ZWISCHEN PAPAGEIEN UND BERLINER MODERNE

Auf der Dahlem Route werden Ihnen auf Höhe der Argentinischen Allee, die gelben, grünen und blauen Fenster und Türen der Waldsiedlung Zehlendorf „Onkel Toms Hütte“ auffallen. Entworfen vom Architekten Bruno Taut, entstand die Siedlung zwischen 1926 und 1932.

Die Zehlendorfer titulierte die Wohnanlage bald schon als „Papageiensiedlung“, und das war nicht immer positiv gemeint. Entdecken Sie die Dahlem Route mit dem eigenen Rad oder einem Mietrad. Dieses erhalten Sie in der Ladenstraße Onkel Toms Hütte bei Fahrrad Lippke.

ENTSPANNEN IM CAFÉ UND AM SEE

Im Sommer sind die Seen Krümme Lanke und der Schlachtensee perfekte Zwischenstopps, um sich kurz abzukühlen oder am Ufer zu sonnen. Aktive können auch vom Fahrrad auf Stand-Up-Paddelboards umsteigen und versuchen, nicht ins Wasser zu fallen. Genießen Sie die Kiezatmosphäre gemütlich im kleinen Café, im Restaurant oder beim Picknick im Park.



Domäne Dahlem



Alliiertenmuseum



Onkel Toms Ladenstraße



Friedrichstraße → Wannsee 30 Min. mit der S7 oder S1
Friedrichstraße → Onkel Toms Hütte 30 Min. mit der U6 und



Die drei Radrouten im Berliner Südwesten

BERLIN SÜDWEST

Zwischen Universitätscampus, spannenden Museen, Wald, Seen und UNESCO-Welterbe. Entdecken Sie all dies mit dem Fahrrad!



Von Berlin-Dahlem bis Potsdam-Babelsberg erstrecken sich die drei neuen Radrouten Südwest. Die Routen sind gut beschildert und einfach miteinander zu kombinieren. Entdecken Sie einzigartige Natur am Wasser, erleben Sie tolle Museen und historische Orte der beiden Hauptstädte. Besonderes Highlight: Sie radeln mitten durch das UNESCO-Welterbe „Schlösser und Parks von Potsdam und Berlin“.

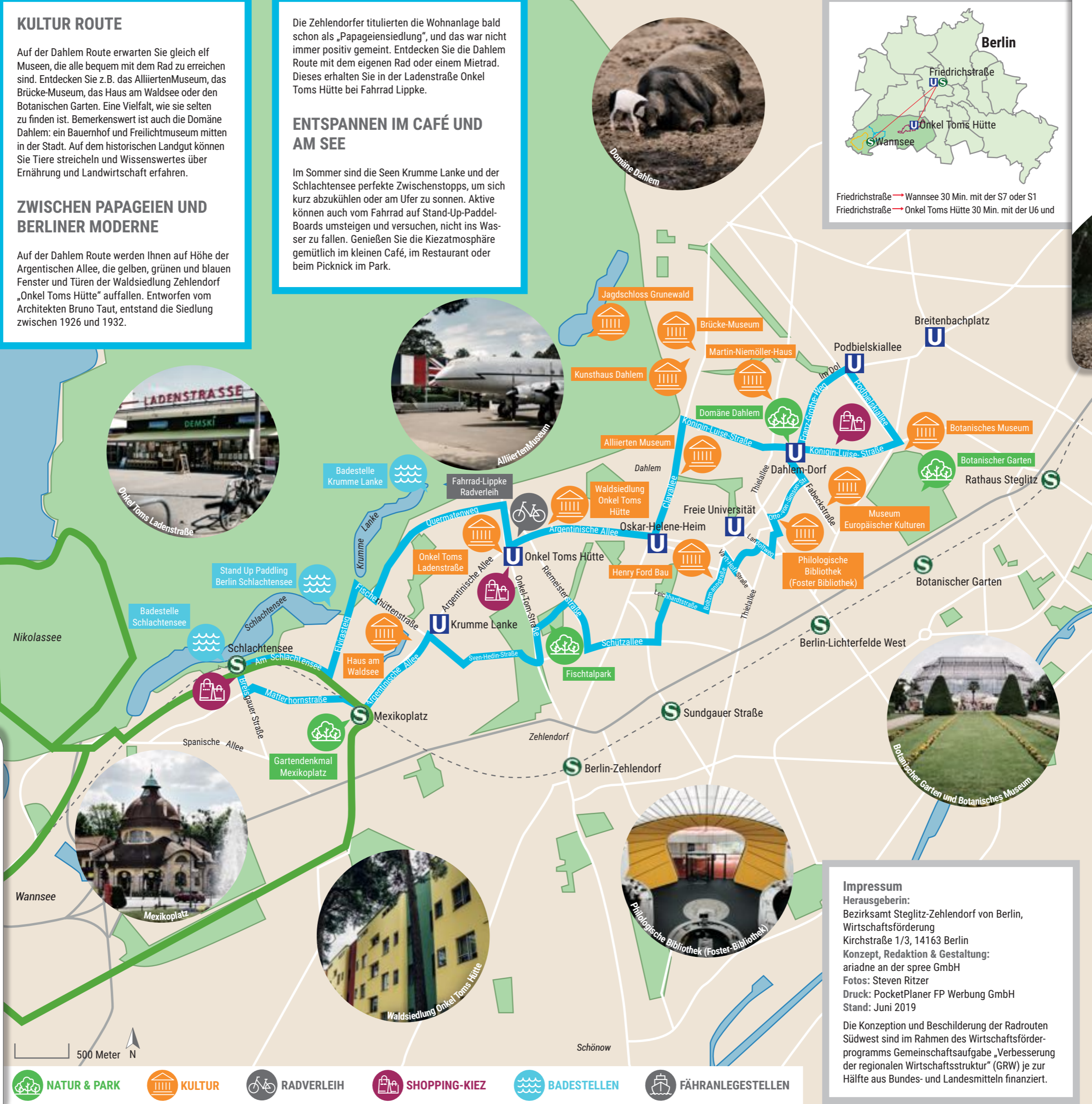


Im Südwesten Berlins bieten drei Fahrradrouen ganz besondere Freizeitangebote: Kultureinrichtungen – wie den Botanischen Garten oder das Brücke-Museum – können Sie entlang der Dahlem Route besuchen. Die Nikolassee Route zeichnet sich durch ein besonderes Naturerlebnis aus. Auf der Wannsee-Babelsberg Route finden Sie im UNESCO-Welterbe zahlreiche Schlösser und Parks. Das Besondere: Durch die Anbindung an die vielen U- und S-Bahnhöfe können die Routen individuell befahren, verbunden oder abgekürzt werden.



In Kooperation mit:

Weitere Infos unter:
www.tourismus-suedwest.berlin



Impressum
Herausgeberin:
Bezirksamt Steglitz-Zehlendorf von Berlin,
Wirtschaftsförderung
Kirchstraße 1/3, 14163 Berlin
Konzept, Redaktion & Gestaltung:
ariadne an der spree GmbH
Fotos: Steven Ritzer
Druck: PocketPlanner FP Werbung GmbH
Stand: Juni 2019

Die Konzeption und Beschilderung der Radrouten Südwest sind im Rahmen des Wirtschaftsförderprogramms Gemeinschaftsaufgabe „Verbesserung der regionalen Wirtschaftsstruktur“ (GRW) je zur Hälfte aus Bundes- und Landesmitteln finanziert.

